

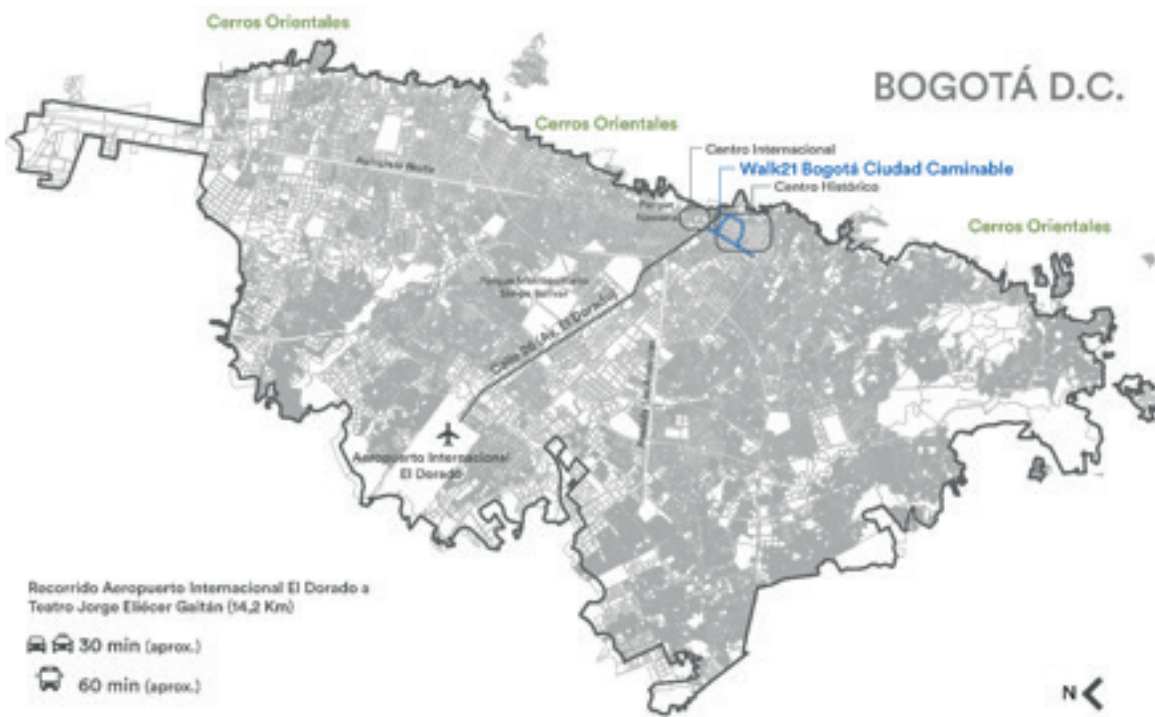


**2018**  
**OCTUBRE**  
**15 al 19**

## INFORMACIÓN PRÁCTICA

La lengua oficial de Colombia es español.

La zona horaria de Colombia es UTC/GMT-5



**BOGOTÁ**  
**MEJOR**  
**PARA TODOS**

**2018**  
**OCTUBRE**  
**15 al 19**



La sede principal de la Conferencia Internacional **Walk21 Bogotá Ciudad Caminable**, será el Teatro Jorge Eliécer Gaitán, localizado en el centro de Bogotá

(<http://www.idartes.gov.co/es/teatro-jorge-eliecer-gaitan>)

La dirección es la siguiente: Carrera 7 No. 22-47, Bogotá

En las tardes de los días 16, 17 y 18 de octubre, las sesiones paralelas se desarrollarán en la Universidad Jorge Tadeo Lozano, Universidad de los Andes, Universidad del Rosario, Universidad Central y en el Auditorio Huitaca de la Alcaldía de Bogotá.

Universidad Jorge Tadeo Lozano: Carrera 4 No. 22-61  
 Universidad de los Andes: Carrera 1 No. 18A-12  
 Universidad del Rosario: Calle 12C No. 6-25  
 Universidad Central (Teatro Faenza): Calle 22 No. 5-56  
 Alcaldía de Bogotá (Auditorio Huitaca): Calle 11 No. 8-17

## REGISTRO

La participación en nuestro evento es **gratuita**.

Cada participante de **Walk21 Bogotá Ciudad Caminable** debe registrarse individualmente para participar en la conferencia. El registro por medio de la organización no está permitido.

El registro en línea inició en el mes de mayo de 2018.

Los participantes registrados podrán recoger su escarapela para acceder a las sedes académicas en el punto de registro localizado en la sede principal.

El registro se llevará a cabo en el lobby del Teatro Jorge Eliécer Gaitán desde el día 16 de octubre de 2018. El horario es el siguiente:

16 de octubre 2018 de 7:00 am a 5:00 pm

17 de octubre 2018 de 7:00 am a 5:00 pm

18 de octubre 2018 de 7:00 am a 5:00 pm

Ingresa a nuestro sitio web [www.walk21bogota.com](http://www.walk21bogota.com) y haz clic en “registro”.

## TRANSPORTE LOCAL

Las sedes donde se llevará a cabo **Walk21 Bogotá Ciudad Caminable** son accesibles en transporte público de diferentes maneras. Para tomar la ruta de su preferencia se recomienda consultar la página web [www.sitp.gov.co](http://www.sitp.gov.co)

Las estaciones de TransMilenio más cercanas son: Estación Universidades, Estación Las Aguas, Estación Museo del Oro y Estación San Diego.

De igual manera, se podrá acceder fácilmente a pie tomando la Carrera 7 o vías alternas del centro de la ciudad.

## IDIOMAS Y TRADUCCIONES

Español e inglés son los idiomas oficiales de la Conferencia **Walk21 Bogotá Ciudad Caminable**.

Las sesiones académicas contarán con traducción simultánea en inglés y español, a excepción de los talleres (workshops) y caminatas guiadas (walkshops) las cuales se realizarán en español o inglés.

## ACOMODACIÓN EN BOGOTÁ

La mayoría de las actividades programadas tendrán lugar en el centro de Bogotá. Se recomienda, por cercanía y facilidad de accesibilidad, hospedarse en hoteles ubicados en la Calle 26 (Av. El Dorado), Centro Internacional y Centro Histórico.

En Bogotá, los delegados y visitantes cuentan con una variedad de opciones, entre hoteles 5 estrellas por menos de US\$150 por noche, asegurando una experiencia cómoda y agradable durante su estadía.

Los participantes deberán hacer sus propias reservas para el alojamiento.



**2018**  
**OCTUBRE**  
**15 al 19**

**BOGOTÁ**  
**MEJOR**  
**PARA TODOS**

## VISAS

La mayoría de las nacionalidades no requieren visa de turismo o negocios para visitar Colombia. Los visitantes de Colombia deben contar con un pasaporte o documento de viaje autorizado con una validez mínima de seis meses después del período de estadía.

Para obtener mayor información sobre visas, por favor consulte la Oficina de Inmigración de Colombia en:

[http://www.cancilleria.gov.co/tramites\\_servicios/visa](http://www.cancilleria.gov.co/tramites_servicios/visa)

## MONEDA

La unidad monetaria del país es el peso colombiano y está escrita como COP. La tasa de cambio de valor en USD 1= COP 2.853 (al 8 de junio de 2018).

Las monedas extranjeras podrán intercambiarse en bancos o casas de cambio que se encuentran localizadas en el Aeropuerto Internacional El Dorado o en el centro de la ciudad.

**Información bancaria:** los cajeros automáticos están disponibles en todo el país con acceso las 24 horas. Las principales tarjetas de crédito son aceptadas en hoteles, almacenes, tiendas y restaurantes. Se recomienda tomar precaución cuando se requiera PIN o claves.

## CLIMA

Colombia cuenta con clima tropical durante todo el año. Bogotá, se encuentra en las estribaciones de los Andes, a una altura de 2.600 metros. La ciudad se caracteriza por tener una temperatura de tierras altas (temperatura máxima promedio 17-20°C / 63-68°F)

## SALUD

Todos los participantes deben asegurarse de contar con un seguro médico adecuado antes de su llegada. Para visitar Colombia se debe presentar un certificado de vacunación contra la fiebre amarilla al llegar al país.

Los hospitales públicos y privados cuentan con todos los servicios de salud necesarios para atención a sus pacientes. Los visitantes deberán tomar las precauciones médicas y asesorarse, en términos de salud, antes de viajar.

Para mayor información: [walk21bogota@dadep.gov.co](mailto:walk21bogota@dadep.gov.co)



**2018**  
**OCTUBRE**  
**15 al 19**

**BOGOTÁ**  
**MEJOR**  
**PARA TODOS**